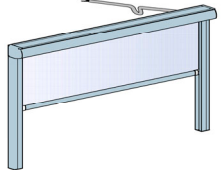


## GUIDE DE POSE

### Moteur

**Info** Notice destinée aux installateurs professionnels formés au SCREEN et à la motorisation. Tenir à l'écart toute personne non concernée par l'installation. Avant de commencer, mettre en œuvre les protections nécessaires. Toute intervention aux branchements électriques doit se faire hors tension par une personne habilitée ou un électricien en conformité avec les normes en vigueur. Ceci n'est qu'un résumé des étapes de réglage, il est impératif de suivre les instructions de la notice SOMFY du moteur.

*L'installation électrique doit être conforme à la norme NFC 15-100*



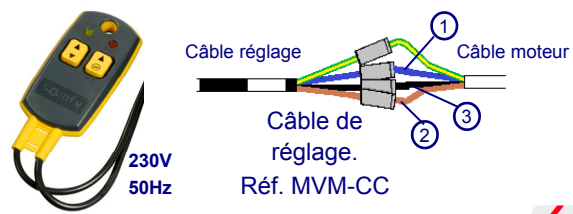
Le screen est installé selon sa notice de pose.  
Le fonctionnement et les fins de course sont à régler.

## 1 Alimentation électrique selon norme NFC 15-100

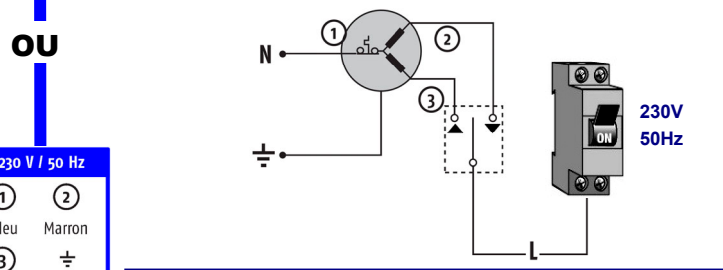
**A Avec le câble de réglage (réf 015971)** **B Au secteur 230V50Hz**

**Pour des réglages faciles et sécurisés**

**1.A.1 -** Connecter les fils du câble du moteur aux connecteurs rapides du câble de réglage.

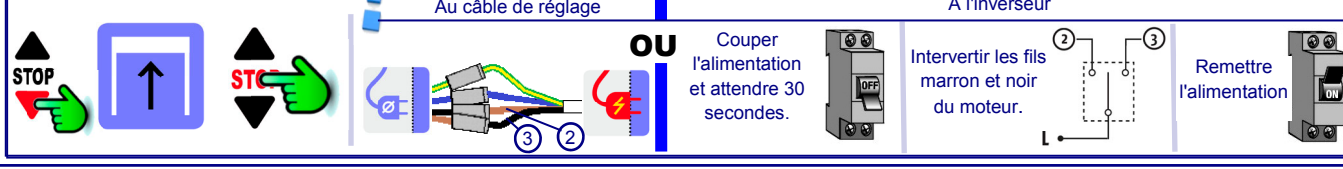


**1.A.2 -** Brancher le câble de réglage à une prise électrique 230V.



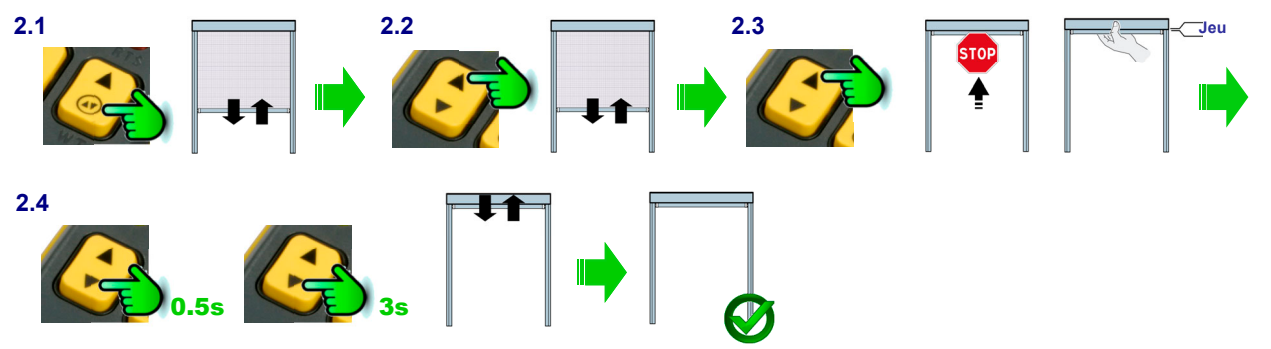
Nota: les réglages du moteur nécessite un inverseur permettant l'appuis simultané sur les touches montée et descente. Ce type d'inverseur ne conviendra pas pour l'utilisation après réglage.

**Le sens de rotation est inversé ?** Pour modifier le sens de rotation, il faut intervertir les fils noir et marron du câble moteur



## 2 Réglage de la fin de course haute

- 2.1 - Appuyer sur la touche **montée** et **descente** jusqu'au va-et-vient du moteur.
- 2.2 - Appuyer sur la touche **montée** jusqu'au va-et-vient du moteur.
- 2.3 - En pression maintenue sur la touche **montée**, placer le SCREEN en fin de course haute souhaitée. En fin de course haute la lame finale ne doit jamais être bloquée, mais avoir quelques mm de jeu.
- Si besoin, ajuster la position par brèves impulsions sur les touches montée ou descente.
- 2.4 - Appui bref sur la touche **descente**, puis immédiatement pression maintenue sur la touche **descente** jusqu'au va-et-vient du moteur.



**LA NOUVELLE FIN DE COURSE HAUTE EST DÉFINIE!**

**!** Vérifier le bon fonctionnement sur un cycle complet descente et montée. Pour les informations complètes et autres réglages du moteur, voir la notice SOMFY. Pour tout réglage ultérieur, garder les notices pendant toute la vie du produit.

03.2018 AMG G:\TECHNIC\DOCUMENT\80 Infographie\Notices\SCREEN\reglage moteur filaire somfy MAESTRIA\Screen\_notice\_moteur\_SOMFY\_maestria\_VT\_201803.pub Dans le cadre d'une constante évolution de nos produits, leur composition est susceptible d'évoluer par rapport à ce qui est présenté dans la présente notice. Il est précisé que les illustrations et photographies sont utilisées à titre d'exemples uniquement et ne sont aucunement de nature contractuelle. Par ailleurs, nous nous réservons le droit de modifier, sans préavis, tout ou partie du présent document.

### 3

#### Réglage de la fin de course basse

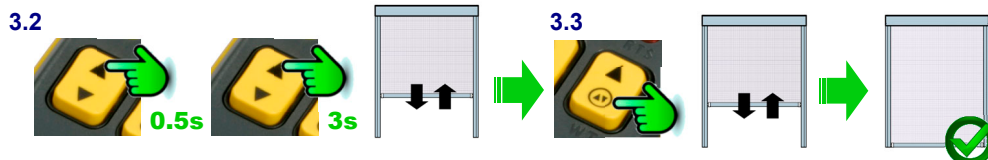
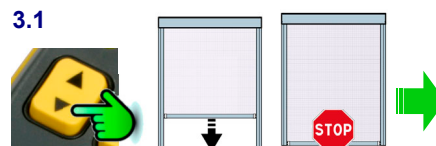
3.1 - En pression maintenue sur la touche **descente**, placer le SCREEN en fin de course basse souhaitée.

En fin de course basse, la toile doit être tendue.

Si besoin, ajuster la position par brèves impulsions sur les touches **montée** ou **descente**.

3.2 - Appuyer brièvement sur la touche **montée**, puis immédiatement pression maintenue sur la touche **montée** jusqu'au va-et-vient du moteur.

3.3 - Appuyer sur la touche **montée** et **descente** jusqu'au va-et-vient du moteur.



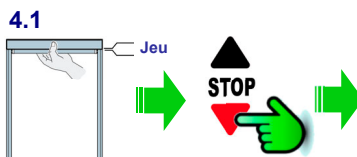
**LA FIN DE COURSE BASSE EST DÉFINIE !**

SCREEN

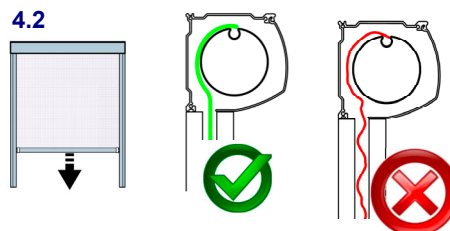
### 4

#### Vérification du fonctionnement et des fins de courses.

4.1 - En fin de course haute vérifier à la main la lame finale ne doit jamais être bloquée, mais avoir quelques mm de jeu.



4.2 - En fin de course basse, la toile doit être tendue.



### Info

- Pour les SCREEN avec barre de charge lourde et avec arrêt haut sur butées, les fins de courses peuvent être définies en manuel pour la fin de course basse et en automatique pour la fin de course haute ou, selon cas, en automatique pour les fins de course hautes et basses.
- Une fonction relâchement de la tension de la toile en fin de course haute peut être activée.
- Les fins de course manuelles peuvent être réajustées.
- Pour ces réglages et fonctions spécifiques, consulter et suivre les instructions de la notice SOMFY MAESTRIA WT